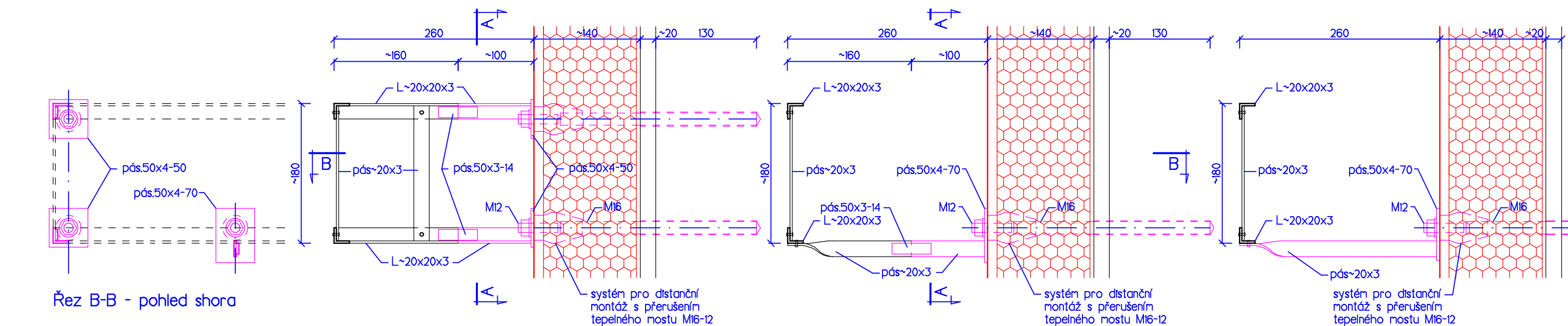


Řez A-A - pohled na stěnu

Svislý řez - pohled na krajní část
(alt. s nadstavením stávající konzoly)

Svislý řez - pohled na střední konzolu
(alt. s nadstavením stávající konzoly)

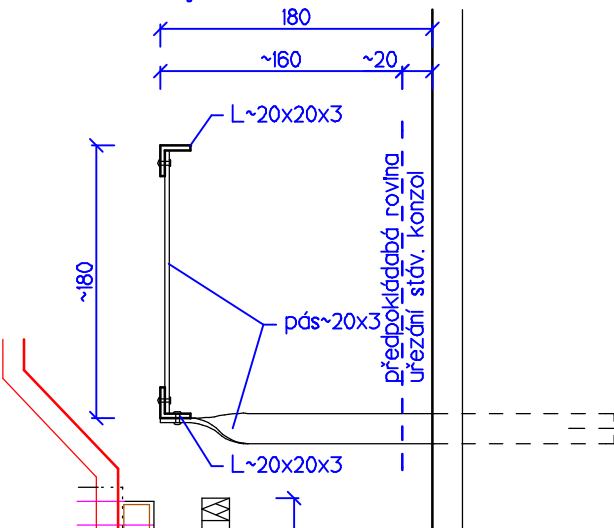
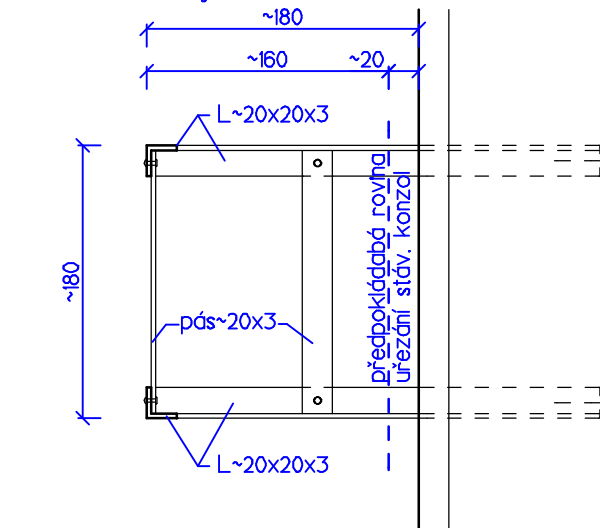
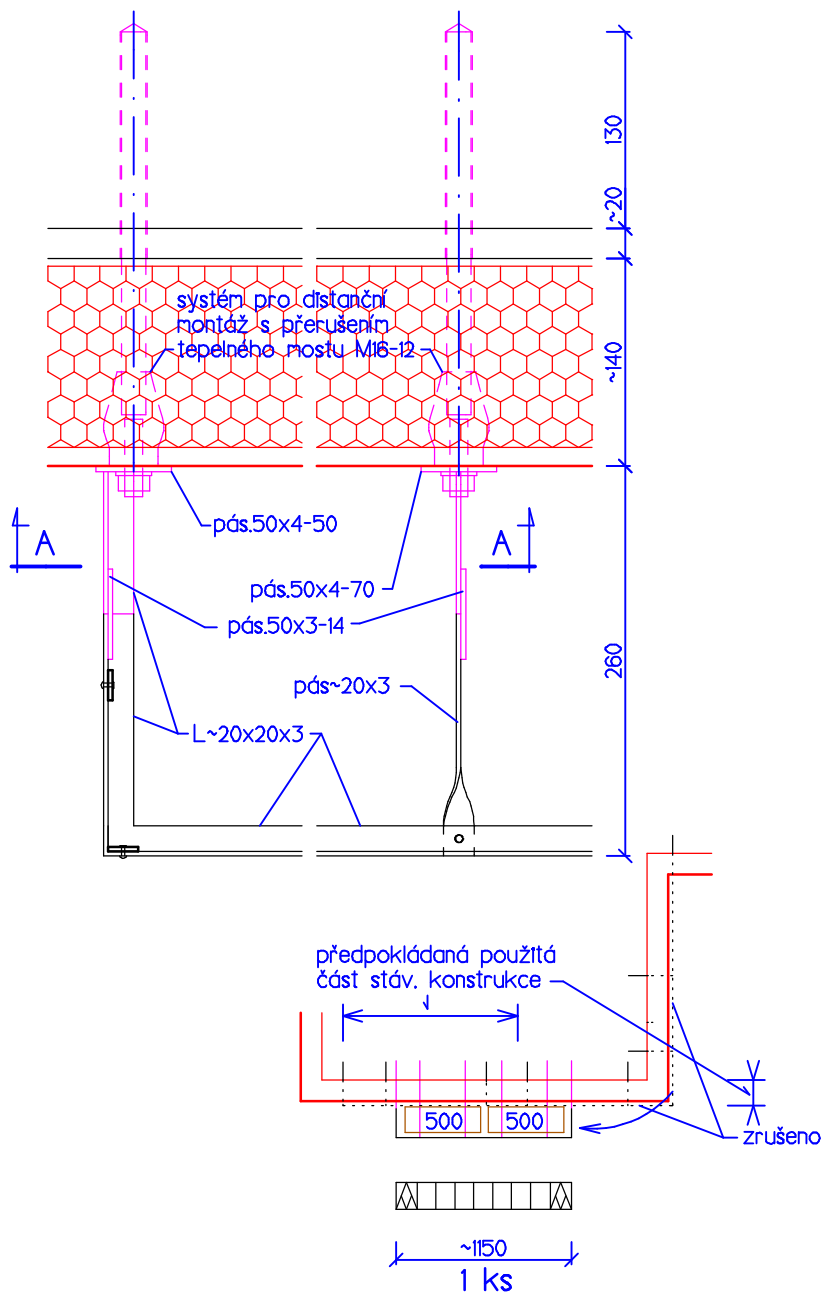
Svislý řez - pohled na střední konzolu
(alt. s celou novou konzolou)



Řez B-B - pohled shora

Svislý řez - pohled na krajní část
(současný stav)

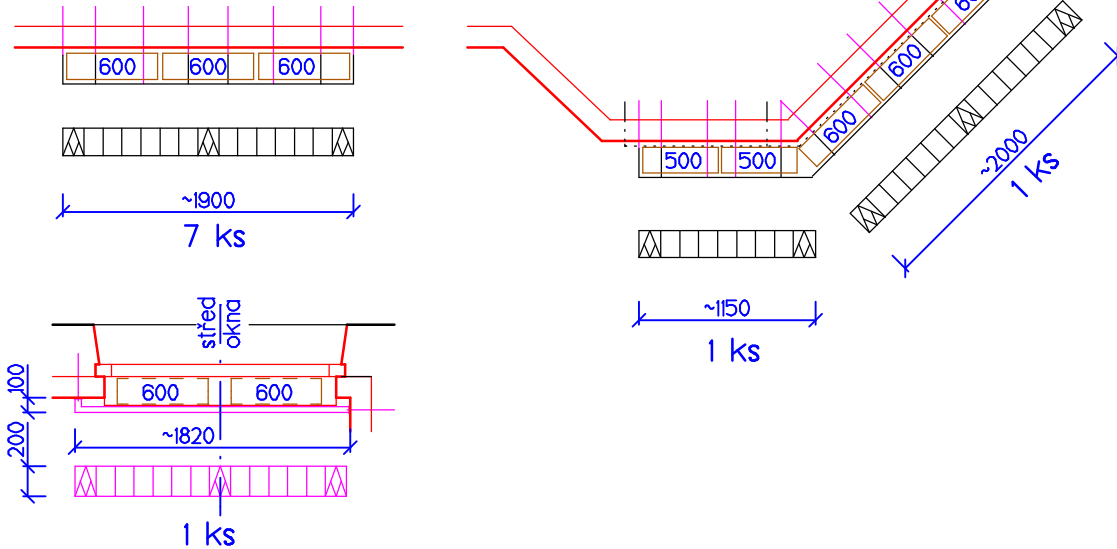
Svislý řez - pohled na střední konzolu
(současný stav)



Legenda:

- stávající konstrukce
- odstraněné stáv. konstrukce
- nové části konstrukce pro květinové truhlíky
- nové zateplení stěny
- 500 truhlík 500x~170mm
- 600 truhlík 600x~170mm

Rozměrové schéma konstrukcí pro květinové truhlíky
(s vyznačením předpokládaného rozmístění truhlíků)



Poznámka

- Při realizaci budou prověřeny skutečné rozměry konstrukcí.
- Při realizaci bude posouzen stav současných konstrukcí a podle zjištěného stavu bude posouzena nutnost výměny částí konstrukcí, nutnost použití příložek při nastavení konzol apod.
- Při úpravě a osazení konstrukcí pro truhlíky nutno ověřit jejich vyložení v závislosti na zvoleném typu truhlíků - odsouhlasit s vedením mateřské školy.

Vpracoval		Stavebník		Ing.HEREL "projekční práce" Tyršova 27 793 95 Město Albrechtice IČO 12673641	
Ing.Herel		Město Krnov			
		Hlavní nám. 1			
Stavební úřad: Krnov		794 01 Krnov			
Stavba: Oprava fasády MŠ Slunečnice Albrechtická 1702/85, Krnov parc.č. 5062, k.ú. Krnov-Horní Předměstí				Formát	2xA4
				Datum	09/2017
				Zak. číslo	
				Účel	.
Oddíl: Výkresová část				Díl	D
Obsah: Úprava konstrukcí pro květ. truhlíky				M 1:50	č.v.: D.21